

# Seria imageRUNNER ADVANCE DX 6700

## ÎMBUNĂTĂȚI EFICIENȚA ACTIVITĂȚII CU DISPOZITIVE MULTIFUNCȚIONALE A3 MONOCROME, CARE EFICIENTIZEAZĂ FLUXURILE DE LUCRU CU AUTOMATIZARE ȘI CONECTIVITATE CLOUD

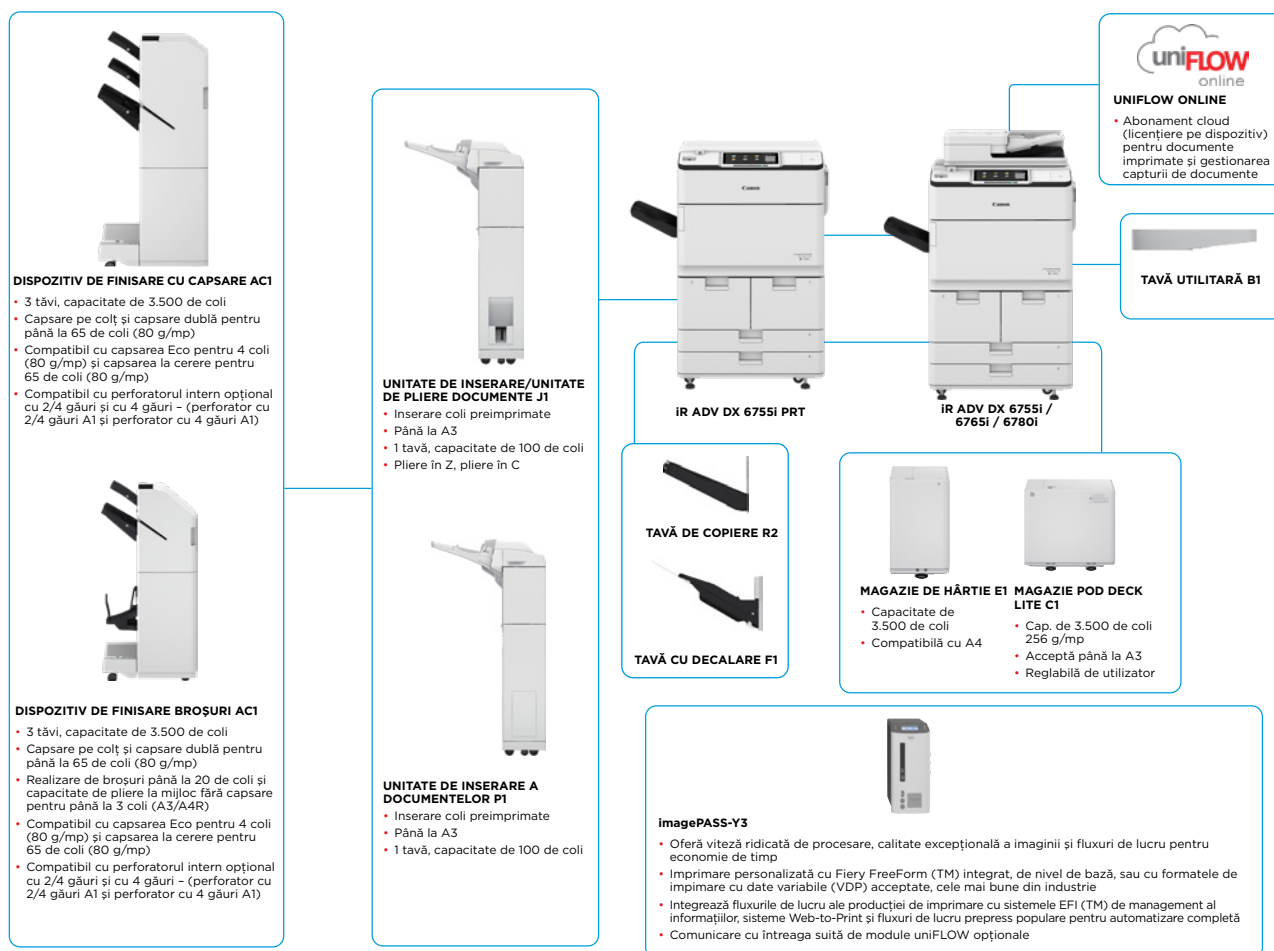


Canon uniFLOW Online  
Outstanding Cloud Output Management Solution



New to the Line

### PRINCIPALELE OPȚIUNI DE CONFIGURARE



Această configurație este oferită exclusiv în scop ilustrativ. Pentru o listă completă a opțiunilor și relațiile exacte de compatibilitate, consultați [configuratorul online de produse](#).

Platforma de firmware unificată (UFP) asigură disponibilitatea celor mai recente upgrade-uri ale funcțiilor și protecției, pentru o experiență a utilizatorului îmbunătățită la nivelul întregului portofoliu IR ADVANCE DX.

**Canon**

# SPECIFICAȚII TEHNICE

# Seria imageRUNNER ADVANCE DX 6700

## UNITATE PRINCIPALĂ

### Tip de echipament

Multifuncțională laser monocrom A3

### Funcții de bază

Imprimare, copiere\*, scanare\*, trimiteră\*, stocare și fax opțional\*

\*Nu este disponibil(ă) pe modelul de imprimantă iR-ADV DX 6755i

### Procesor

Procesor dual core de 1,75 GHz

### Panou de control

Standard: panou tactil color TFT LCD WSVGA de 10,1"  
Opțional: panou tactil vertical TFT LCD SVGA de 10,4"  
pentru modelul MFP

### Memorie

Standard: 3,0 GB de RAM

### Unitate hard disk

Standard\*: 320GB (spațiu disponibil pe disc: 250GB),  
Opțional: 250 GB, 1 TB  
\* Poate fi utilizată o unitate hard disk inițială diferită.

### Oglindire unitate hard disk

### Conexiuni interfață

Opțional

Rețea  
Standard: 1000Base-T/100Base-TX/10Base-T, LAN wireless  
(IEEE 802.11 b/g/n)  
Opțional: NFC, Bluetooth cu consum energetic redus  
Altele  
Standard: USB 2.0 (gazdă) x1, USB 3.0 (gazdă) x1, USB 2.0  
(dispozitiv) x1;  
Opțional: interfață serială, interfață de control al copierii

### Capacitate de alimentare cu hârtie (A4, 80 g/mp)

Standard: 4.200 de coli  
Tavă universală pentru 100 de coli x1  
2 casetă pentru 550 coli  
Magazie de hârtie pentru 1.500 de coli x2  
Maximum: 7.700 de coli  
(cu magazine de hârtie E1 sau POD Deck Lite C1)

### Capacitate de ieșire a hârtiei (A4, 80 g/mp)

250 de coli (cu tava de copiere R2)  
Maximum: 3.500 de coli (cu dispozitivul de finisare cu  
capsare AC1 sau dispozitivul de finisare broșuri AC1)

### Capacități de finisare

Cu opțiuni: sortare, grupare, decalare, capsare, capsare pe  
mijloc, perforare, capsare Eco, capsare la cerere, inserare  
documente, pliere în Z, pliere în C

### Tipuri de hârtie acceptate

Tava universală: subțire, simplă, reciclată, colorată, carton,  
hârtie de corespondență, folie transparentă, etichetă,  
preperforată, hârtie cu antet, hârtie cu tabulatori, hârtie de calc

Magazii de hârtie (dreapta/stânga):  
Subțire, simplă, reciclată, colorată, carton, hârtie de  
corespondență, preperforată, hârtie cu antet

Casete de hârtie (superioară/inferioară):  
Subțire, simplă, reciclată, colorată, carton, hârtie de  
corespondență, preperforată, hârtie cu antet, hârtie cu tabulatori\*  
\*Este necesar accesoriul de alimentare hârtie cu tabulatori B1.

### Formate de hârtie acceptate

Tava universală:  
Format standard: A3, A4, A4R, A5<sup>1</sup>, A5R, A6R<sup>2</sup>, B4, B5, B5R  
Format personalizat: 100,0 x 148,0 mm – 297,0 x 487,7 mm  
Dimensiune liberă: 100,0 x 148,0 mm – 297,0 x 487,7 mm  
<sup>1</sup> Greutăți acceptate ale suporturilor: peste 64 g/mp  
<sup>2</sup> Greutăți acceptate ale suporturilor: peste 91 g/mp

Magazii de hârtie (dreapta/stânga):  
Format standard: A4, B5

Casete de hârtie (superioară/inferioară):  
Format standard: A3, A4, A4R, A5R, B4, B5, B5R  
Dimensiune personalizată: 139,7 x 182,0 mm – 297 x 487,7 mm

### Greutăți acceptate ale suporturilor

Tava universală: 52 – 256 g/mp  
Magazie de hârtie (dreapta/stânga): 52 – 220 g/mp  
Casetă de hârtie (superioară/inferioară): 52 – 220 g/mp  
Duplex: 52 – 220 g/mp

### Timpi de încălzire

Mod de pornire rapidă: maximum 4 secunde\*  
\*Interval de timp de la pornirea dispozitivului până la apariția pictogramelor  
de copiere și activarea sa pentru utilizare pe afișajul panoului tactil  
Din modul inactiv: maximum 30 de secunde

De la pornire: 30 secunde sau mai puțin\*  
\*Interval de timp de la pornirea dispozitivului până când acesta este  
pregătit pentru copiere (fără rezervare pentru imprimare)

### Dimensiuni (l x A x H)

iR-ADV DX 6780i/6765i/6755i (model MFP):  
670 x 770 x 1.185 mm  
\*Cu panou de control vertical opțional: 1.170 x 770 x 1.252 mm  
iR-ADV DX 6755i model imprimantă: 670 x 770 x 1.075 mm

### Spațiu de instalare (l x A)

De bază: 1.533 x 1.353 mm (cu tavă universală/capac  
dreapta sus deschis + capac față deschis + tavă de copiere)  
Complet configurat: 2.436 x 1.353 mm (cu POD Deck Lite  
C1 + unitate inserare/pliere documente J1 + dispozitiv de  
finisare broșuri AC1 / dispozitiv de finisare cu capsare AC1  
+ capac față unitate principală deschis)

### Greutate

iR-ADV DX 6780i/6765i/6755i: aprox. 219 kg<sup>1</sup>, Aprox. 223 kg<sup>2</sup>  
iR-ADV DX 6755i PRT: aprox. 199kg<sup>3</sup>

<sup>1</sup>Inclusiv ADF, panou tactil plat și recipient de toner.

<sup>2</sup>Inclusiv ADF, panou tactil vertical opțional și recipient de toner.

<sup>3</sup>Inclusiv panou plat, capac imprimantă și recipient de toner.

## SPECIFICAȚII DE IMPRIMARE

### Viteză de imprimare

Inclusiv recipientul de toner.

iR-ADV DX 6780i:  
Până la 80 ppm (A4), până la 40 ppm (A3), până la 58 ppm  
(A4R), până la 35 ppm (A5R)  
iR-ADV DX 6765i:  
Până la 65 ppm (A4), până la 32 ppm (A3), până la 47 ppm  
(A4R), până la 35 ppm (A5R)  
iR-ADV DX 6755i/6755i PRT:  
Până la 55 ppm (A4), până la 32 ppm (A3), până la 40 ppm  
(A4R), până la 35 ppm (A5R)

### Rezoluție de imprimare (dpi)

1.200 x 1.200

### Limbaje de descriere a paginii

Standard: UFRIL, PCL6,  
Opțional: Adobe®PostScript®3™

### Imprimare directă

Tipuri de fișiere acceptate: PDF, EPS, TIFF/JPEG și XPS

### Imprimare de pe dispozitive mobile și din cloud

### Fonturi

AirPrint, Mopria și Google Cloud Print, Canon PRINT  
Business, uniFLOW Online  
O gamă de soluții software și bazate pe platforma MEAP  
este disponibilă pentru imprimarea de pe dispozitive  
mobile sau conectate la internet și cu ajutorul serviciilor  
cloud, în funcție de cerințele dvs. Pentru mai multe  
informații, contactați reprezentantul de vânzări

Fonturi PS: 136 Roman  
Fonturi PCL: 93 Roman, 10 fonturi Bitmap, 2 fonturi OCR,  
Andalé Mono WT J/K/S/T<sup>1</sup> (japoneză, coreeană, chineză  
simplificată și tradițională), fonturi pentru coduri de bare<sup>2</sup>

<sup>1</sup> Este necesară opțiunea Set de fonturi internaționale PCL A1.  
<sup>2</sup> Este necesară opțiunea Kit de imprimare a codurilor de bare DI.

### Funcții de imprimare

Imprimare securizată, filigran securizat, antet/subsol, aspect  
pagină, imprimare față-verso, formate/orientări variate ale  
hârtiei, coperti față/spate, reducere toner, imprimare afișe,  
imprimare cu reținere forțată, data imprimării, imprimare  
programată, imprimare prin utilizarea unei imprimante virtuale

### Sistem de operare

UFRIL: Windows® 7/8.1/10/Server 2008/Server 2012 R2/  
Server 2012/Server 2012 R2/Server 2016/Server 2019,  
MAC OS X (10.10 sau ulterior)  
PCL: Windows® 7/8.1/10/Server 2008/Server 2008 R2/  
Server 2012/Server 2012 R2/Server 2016/Server 2019  
PS: Windows® 7/ 8.1/10/Server 2008/Server 2008 R2/  
Server 2012/Server 2012 R2/Server 2016/Server 2019,  
MAC OS X (10.10 sau ulterior)  
PPD: Windows®7/8.1/10, MAC OS X (10.9 sau versiuni ulterioare)  
Software McAfee Embedded Control  
Începând din iulie 2019.

## SPECIFICAȚII DE COPIERE

### Viteză de copiere

iR-ADV DX 6780i:  
Până la 80 ppm (A4), până la 40 ppm (A3), până la 58 ppm  
(A4R), până la 35 ppm (A5R)  
iR-ADV DX 6765i:  
Până la 65 ppm (A4), până la 32 ppm (A3), până la 47 ppm  
(A4R), până la 35 ppm (A5R)  
iR-ADV DX 6755i/6755i PRT:  
Până la 55 ppm (A4), până la 32 ppm (A3), până la 40 ppm  
(A4R), până la 35 ppm (A5R)

### Timpi de ieșire a primei copii (A4)

iR-ADV DX 6780i: aprox. 3,1 secunde sau mai puțin  
iR-ADV DX 6765i: aprox. 3,3 secunde sau mai puțin  
iR-ADV DX 6755i/6755i PRT: aprox. 3,3 secunde sau mai puțin

### Rezoluție de copiere (dpi)

600 x 600

### Copii multiple

Până la 9.999 de exemplare

### Densitate copie

Automată sau manuală (9 niveluri)

### Mărire

Zoom variabil: 25 – 400 % (trepte de 1%)  
Reducere/mărire presetată: 25 %, 50 %, 70 %, 100 % (1:1),  
141 %, 200 %, 400 %

### Funcții de copiere

Raporturi de mărire/reducere presetate în funcție de suprafață,  
față-verso, reglare densitate, selectare tip original, mod întrerupere,  
carte pe două pagini, original față-verso, creare lucrare, N pe 1,  
adăugare copertă, inserare coli, originale de formate diferite,  
numerotare pagini, numerotare set de copii, claritate, ștergere  
cadru, filigran securizat, data imprimării, margine pagină,  
imprimare și verificare, negativ/pozitiv, repetare imagini, fuziune  
blocuri lucrare, imagine oglindă, stocare în căsuță de e-mail,  
suprapunere imagine, copiere carte de identitate, omitere pagini  
goale, original cu format liber, copiere rezervată, mostră copiere

## SPECIFICAȚII DE SCANARE

### Tip

Alimentator automat de documente duplex cu o singură  
trecere [față-verso pe față-verso (automat)]  
\*Detectarea alimentării cu coli multiple la alimentator este inclusă.

până la 200 de coli

### Capacitate de alimentare cu hârtie alimentator de documente (80 g/mp)

### Originale și greutăți acceptate

Platan: coală, carte și obiecte tridimensionale  
Greutate hârtie pentru alimentatorul de documente:  
Scanare o singură față: 38 – 220 g/mp  
Scanare față-verso: 38 – 220 g/mp  
\*O greutate acceptată pentru A6R sau mai mică este 50 – 220 g/mp.

### Formate de hârtie acceptate

Platan: format max. de scanare: până la 297 x 431,8 mm  
Format hârtie alimentator de documente:  
A3, A4, A4R, A5, A5R, A6R, B4, B5, B5R, B6R,  
Format personalizat: 70,0 x 139,7 mm – 304,8 x 431,8 mm

### Viteză de scanare (ipm, alb-negru/color, A4)

Scanare o față:  
135/135 (300 x 300 dpi, trimiteră),  
80/80 (600 x 600 dpi, copiere)  
Scanare față-verso:  
270/270 (300 x 300 dpi, trimiteră),  
160/90 (600 x 600 dpi, copiere)

### Rezoluție de scanare (dpi)

Scanare pentru copiere: 600 x 600  
Scanare pentru trimiteră: (push) 600 x 600 (SMB/FTP/  
WebDAV/IFAX), trageră (pull) 600 x 600  
Scanare pentru fax: 600 x 600

### Specificații de scanare cu aplicație gazdă

Colour Network ScanGear2. Pentru TWAIN și WIA  
Sistem de operare acceptat: Windows® 7/8.1/10/Server2008/  
Server2008 R2/Server2012/Server2012 R2/Server 2016

### Metodă de scanare

Scanare și trimiteră, scanare prin trageră, scanare către  
Box, scanare către Spațiu avansat, scanare către rețea,  
scanare către memorie USB, scanare către dispozitiv mobil,  
scanare către cloud (uniFLOW)

## SPECIFICAȚII DE TRIMITERE

### Destinație

Standard: E-mail/Internet FAX (SMTP), SMB3.0, FTP,  
WebDAV, căsuță poștală  
Opțional: Super G3 FAX, IP Fax

### Agendă

LDAP (2.000)/Locală (1.600)/Apelare rapidă (200)

### Rezoluție de trimitere (dpi)

Trimitere: până la 600 x 600  
Trageră: până la 600 x 600

# SPECIFICAȚII TEHNICE

# Seria imageRUNNER ADVANCE DX 6700

Protocol de comunicație	Fișier: FTP (TCP/IP), SMB3.0 (TCP/IP), WebDAV E-mail/Fax: SMTP, POP3
Format fișiere	Standard: TIFF, JPEG, PDF (compact, cu posibilitate de căutare, aplicare politică, optimizare pentru web, PDF/A-1b, Trace & Smooth, criptat, semnătură dispozitiv, semnătură utilizator), XPS (compact, cu posibilitate de căutare, semnătură dispozitiv, semnătură utilizator), Office Open XML (PowerPoint, Word)
Funcții de trimitere universală	Selectare tip original, original față-verso, carte pe două pagini, originale de formate diferite, reglare densitate, claritate, raport copiere, ștergere cadru, creare lucrare, trimitere întârziată, previzualizare, notificare finalizare lucrare, nume fișier, subiect/mesaj, răspuns la, prioritate e-mail, raport TX, orientare conținut original, omitere pagini goale
<b>SPECIFICAȚII PENTRU FAX</b>	
Număr maxim de linii de conectare	2
Viteză modem	Super G3: 33,6 kbps G3: 14,4 kbps
Metodă de compresie	MH, MR, MMR, JBIG
Rezoluție (dpi)	400 x 400 (ultrafină), 200 x 400 (superfină), 200 x 200 (fină), 200 x 100 (normală)
Format de trimitere/primire	Trimitere: A3, A4, A4R, A5 <sup>1</sup> , A5R <sup>1</sup> , B4, B5 <sup>2</sup> , B5R <sup>1</sup> Primire: A3, A4, A4R, A5R, B4, B5, B5R <sup>1</sup> Trimis ca A4 <sup>2</sup> Trimis ca B4 scurt
Memorie FAX	Până la 30.000 de pagini (2.000 de lucrări)
Apelări rapide	Max. 200
Apelări/destinații de grup	Max. 199 de numere
Diffuzare secvențială	Max. 256 de adrese
Copiere de siguranță în memorie	Da
Funcții de fax	Nume expeditor (TTI), selectarea liniei telefonice (la trimiterea de fax), trimitere directă, trimitere întârziată, previzualizare, notificare finalizare lucrare, raport TX, întrerupere transmisie, difuzare secvențială, trimitere cu parolă/subadresă, căsuță poștală confidențială, jurnal 2 pe 1
<b>SPECIFICAȚII DE STOCARE</b>	
Căsuță poștală (număr acceptat)	100 de căsuțe poștale pentru utilizatori, 1 căsuță poștală memorie recepție, 50 de căsuțe poștale confidențiale de fax Maxim 30.000 de pagini (2.000 de lucrări) stocate
Spațiu avansat	Protocol de comunicații: SMB sau WebDAV PC CLIENT ACCEPTAT: WINDOWS* 8.1/10 CONEXIUNI SIMULTANE (MAX.): SMB: 64, WEBDAV: 3
Spațiu disponibil pe disc pentru funcția Spațiu avansat	Standard: 16 GB (cu opțiune: max. 480 GB.)
Funcții Spațiu avansat	Autentificare pentru conectare la Spațiu avansat, funcție de ordonare, imprimare fișier PDF cu parolă, compatibilitate cu imageWARE Secure Audit Manager, căutare, previzualizare fișier, gestionare autentificare, deschis public, URI TX, copiere de siguranță / restaurare
<b>SPECIFICAȚII DE SECURITATE</b>	
Controlul autentificării și al accesului	Autentificare utilizator (conectare cu foto, conectare cu foto și PIN, conectare cu card, conectare cu nume de utilizator și parolă, conectare la nivel de funcție, conectare cu dispozitiv mobil), autentificare ID departament (conectare cu ID departament și PIN, conectare la nivel de funcție), uniFLOW Online Express (conectare cu PIN, conectare cu foto, conectare cu foto și PIN, conectare cu card, conectare cu card și PIN, conectare cu nume de utilizator și parolă, conectare cu ID departament și PIN, conectare la nivel de funcție), sistem de gestionare a accesului (control acces)
Securitatea documentelor	Securitatea imprimării (imprimare securizată, imprimare securizată criptată, imprimare cu reținere forțată, imprimare securizată uniFLOW <sup>1</sup> ), securitatea datelor permite (căsuță poștală de fax confidențială care redirecționează automat documentele primite), securitatea scanării (PDF criptat, PDF/XPS cu semnătură dispozitiv, PDF/XPS cu semnătură utilizator, integrare cu Adobe LiveCycle <sup>®</sup> Rights Management ES2.5), securitate BOX (căsuță poștală protejată cu parolă, control avansat al accesului la spațiul Box), securitatea datelor trimise (setare pentru solicitarea introducerii parolei per transmisie, funcții de trimitere e-mail/fișier restricționate, confirmare număr fax, permisiune/restricționare transmisiilor driver fax, permisiune/restricționare trimitere din istoric, compatibilitate S/MIME), urmărirea documentelor (filigran securizat) <sup>1</sup> Necesită uniFLOW Online / uniFLOW
Securitatea rețelei	TLS 1.3, IPSec, autentificare IEEE802.1X, SNMP V3.0, funcționalitate firewall (filtrare adrese IP/MAC), compatibilitate rețea dublă (LAN prin cablu / LAN wireless, LAN prin cablu / LAN prin cablu), dezactivare funcții neutilizate (activare/dezactivare protocoale/aplicații, activare/dezactivare interfață cu utilizatorul la distanță, activare/dezactivare interfață USB), separare linii de comunicare (FAX G3, port USB, Spațiu avansat, scanare și trimitere - probleme viruși pentru primire e-mail)
Securitatea dispozitivului	Protejarea datelor de pe hard disk (criptare date hard disk (cu validare FIPS140-2), ștergere date hard disk prin suprascrisere, blocare hard disk), inițializare hard disk standard, modul de platformă securizată (TPM), funcție de ascundere a jurnalului de lucru, protejarea integrității software MFD, verificarea integrității software MFD (verificare sistem la pornire, detectare intruziune runtime), conformitate IEEE2600.2 (certificare Common Criteria) (se va stabili ulterior)
Gestionarea dispozitivului și audit	Parolă administrator, gestionare certificate digitale și chei, jurnal audit, Cooperare cu sistem de audit al securității extern (gestionarea informațiilor și evenimentelor de securitate), jurnalizare date imagini, setare politică de securitate

## SPECIFICAȚII DE MEDIU

Mediu de utilizare	Temperatură: între 10 și 30 °C Umiditate: 20 - 80 % RH (umiditate relativă) 220-240 V, 50/60 Hz, 10 A Maxim: aprox. 2.400 W Copiere (cu scanare continuă din DADF): aprox. 1.290 W <sup>1</sup> În standby: aprox. 256 W <sup>1</sup> În modul inactiv: aprox. 0,9 W <sup>2</sup>
Sursă de alimentare	
Consum de energie	
Consum nominal de energie (TEC)*	iR-ADV DX 6780i: 1,61 kWh *Conform standardului Energy Star 3.0 din S.U.A.
Niveluri de zgomot	<b>Nivel de putere acustică (LWA,m)</b> Activ (o față) iR-ADV DX 6780i: 7,3 B, Kv 0,3 B iR-ADV DX 6765i: 7,2 B, Kv 0,3 B iR-ADV DX 6755i/6755i PRT: 7,2 B, Kv 0,3 B *Valoare de referință: măsurată doar pe o unitate cu ISO7779, descrisă cu ISO9296 (2017)

## CONSUMABILE

Cartuș de toner	Toner negru C-EXV 36
Toner (capacitate estimată la acoperire de 6 %)	56.000 de pagini
<b>SOFTWARE ȘI ADMINISTRAREA IMPRIMANTEI</b>	
Urmărire și raportare	Pentru informații detaliate, vizitați site-ul nostru <a href="https://www.canon-europe.com/business/">https://www.canon-europe.com/business/</a>

## Instrumente de gestionare de la distanță

Software de scanare	Universal Login Manager (ULM) <a href="#">uniFLOW Online Express*</a>
Instrumente de optimizare	*Pentru mai multe informații, consultați fișele de date tehnice pentru uniFLOW Online Express / uniFLOW Online
Platformă	iW Management Console eMaintenance Content Delivery System ScanGear pentru rețea
Administrare documente	Instrumentul de configurare a driverului Canon Program de instalare a dispozitivului NetSpot MEAP (Multifunctional Embedded Application Platform) Kofax Power PDF (opțional)

## SPECIFICAȚII CONTROLER DE IMPRIMARE FIERY

Opțional/standard	Opțional pe toate modelele
Denumire	Canon imagePASS-Y3 V1.1 (Server)
Rezoluție de imprimare (dpi)	1200 x 1200, 600 x 600
Limbaje de descriere a paginilor	PCL6, Adobe PostScript 3
Memorie	8 GB (2 x 4 GB)
Unitate hard disk	500 GB SATA
Viteza procesorului	Intel Pentium G4400 (3,3GHz)
Sistem	FS350 Pro
Fonturi	PS: 138 de fonturi PCL: 113 fonturi
Sisteme de operare acceptate	Numai Windows 7 64 biți / Windows 8.1 64 biți / Windows 10 64 biți / Windows Server 2008 R2 64 biți / Windows Server 2012 64 biți (numai compatibilitate driver imprimantă) / numai Windows Server 2012 R2 64 biți / numai Windows Server 2016 R2 64 biți, MAC OS (10.11, 10.12, 10.13, 10.14)
Interfață	2x Ethernet (1000Base-T/100Base-TX/10Base-T), USB 3.0 x2 (spate), x3 (față pe Fiery QuickTouch™), USB 2.0 x4 (spate)
Protocoale de rețea	TCP/IP (FTP, SMTP, POP, HTTP, SNMP, LDAP, SLP, SMB, LPD, IPP, WS-Discovery, Bonjour, Imprimare directă de pe dispozitive mobile, Port9100, SNTP, 802.1X, DHCP, DNS, NTP)
Imprimare directă VDP	PDF1.7, EPS, TIFF6, JDF1.4/JMF (opțional) FreeForm v1, v2.1, PPML, PDF/VT-1, PDF/VT-2, Creo VPS
Controler de imprimare Fiery cu funcții standard	Fiery Command WorkStation 6 / Catalog de hârtie, Fiery Remote Scan / Foldere active Fiery și imprimante virtuale / Fiery JDF
Opțiuni controler de imprimare Fiery	Fiery Impose / Fiery Compose / Fiery Impose și Compose / Kit HDD amovibil / Fiery Image Viewer
Platformă HW	NX One
SISTEM DE OPERARE DE BAZĂ	Windows 10 IoT Enterprise 2019 LTSC
Sursă de alimentare	100-240 V c.a., 50 Hz/60 Hz, 3 A (100 V) - 1,5 A (240 V)
Consum maxim de energie	53 W
DIMENSIUNI (L X A X H)	203 x 248 x 384 mm
Greutate	Numai unitate server: aprox. 5,9 kg

# SPECIFICAȚII TEHNICE

# Seria imageRUNNER ADVANCE DX 6700

## OPȚIUNI DE ALIMENTARE CU HĂRTIE

### Magazie de hârtie E1

Capacitate hârtie: 3.500 de coli (80 g/mp)  
Tip de hârtie: subțire, simplă, reciclată, colorată, carton, hârtie de corespondență, preperforată, hârtie cu antet  
Format hârtie: A4, B5  
Greutate hârtie: 52 - 256 g/mp  
Sursă de alimentare: de la unitatea principală  
Dimensiuni (l x A x H): 340 x 630 x 572 mm  
(atașat la unitatea principală)  
Greutate: aprox. 34 kg

### POD Deck Lite-C1

Capacitate hârtie: 3.500 de coli (80 g/mp)  
Tip de hârtie: subțire, simplă, reciclată, colorată, carton, hârtie de calc, hârtie de corespondență, folie transparentă, etichetă, preperforată, hârtie cu antet, hârtie cu tabulatori  
Format hârtie:  
A3, A4, A4R, B4, A5R, B5, B5R,  
Dimensiune personalizată: 139,7 x 182,0 mm - 297,0 x 487,7 mm  
Greutate hârtie: 52 - 256 g/mp  
Sursă de alimentare electrică: 220-240 V, 50/60 Hz, 1,2 A  
Dimensiuni (l x A x H): 633 x 686 x 574 mm  
(atașat la unitatea principală)  
Greutate: aprox. 68 kg

## OPȚIUNI DE IEȘIRE\*

### Tavă de copiere R2

\*Capacitatea de hârtie poate varia în funcție de tipul/formatul hârtiei.  
Furnizează o tavă simplă pentru necesitățile de bază de imprimare.  
Capacitate: 250/100 de coli (o față/față-verso, 80 g/mp)  
Dimensiuni (l x A x H): 420 x 382 x 175 mm

### Dispozitiv de finisare cu capsare AC1

Capacitatea tăvii (cu hârtie de 80 g/mp):  
Tavă superioară: A4, A5, A5R, A6R, B5: 250 de coli  
A3, A4R, B4, B5R: 125 de coli  
Tavă intermediară: la fel precum tava superioară  
Tavă inferioară: A4, A5, A5R, B5: 3.000 de coli  
A3, A4R, B4, B5R: 1.500 de coli  
A6R: 250 de coli  
Greutate hârtie: 52 - 256 g/mp  
Poziție de capsare: în colț, dublă  
Capacitate capsare:  
A4, B5: 65 de coli (52 - 90 g/mp)  
A3, A4R, B4: 40 de coli (52 - 90 g/mp)  
Capsare Eco: A3, A4  
5 coli (52 - 64 g/mp)  
4 coli (65 - 81,4 g/mp)  
3 coli (82 - 105 g/mp)  
Capsare la cerere: 65 de coli  
Sursă de alimentare: de la unitatea principală  
Dimensiuni (l x A x H): 656 x 623 x 1.195 mm  
(când tava de extindere și tava rotativă sunt extinse)  
Greutate: aprox. 36 kg

### Dispozitiv de finisare broșuri AC1

(include specificațiile de capsare de bază pentru dispozitivul de finisare cu capsare AC1 de mai sus.)  
Format hârtie capsare pe mijloc: A3, A4R, B4, format personalizat  
(195 x 270 mm - 297 x 431,8 mm)  
Capacitate de capsare pentru capsare pe mijloc:  
20 de coli x 10 seturi  
(52 - 81,4 g/mp) (inclusiv 1 coală de copertă de max. 256 g/mp)  
Capacitate legătură cu pliere fără capsare: 3 coli  
(52 - 105 g/mp)  
Sursă de alimentare: de la unitatea principală  
Dimensiuni (l x A x H): 656 x 623 x 1.195 mm  
(când tava de extindere și tava rotativă sunt extinse)  
Greutate: aprox. 60 kg

### PERFORATOR CU 2/4 GĂURI A1

(necesită fie dispozitivul de finisare cu capsare AC1, fie dispozitivul de finisare broșuri AC1)  
Două sau patru găuri  
Greutate acceptată hârtie perforată: 52 - 256 g/mp  
Format acceptat al hârtiei de perforat:  
Două găuri A3, A4, A4R, A5, B4, B5, B5R  
Patru găuri A3, A4

### Perforator cu 4 găuri A1

(necesită fie dispozitivul de finisare cu capsare AC1, fie dispozitivul de finisare broșuri AC1)  
Patru găuri  
Greutate acceptată hârtie perforată: 52 - 256 g/mp  
Format acceptat al hârtiei de perforat:  
Patru găuri A3, A4, A4R, A5, B4, B5, B5R  
Sursă de alimentare: de la dispozitivul de finisare

## Unitate inserare documente-P1

(necesită fie dispozitivul de finisare cu capsare AC1, fie dispozitivul de finisare broșuri AC1)  
Număr de tăvi: 1  
Capacitate tavă: 100 de coli (cu hârtie de 80 g/mp)  
Tip de hârtie acceptat: subțire, simplă, reciclată, colorată, carton, cretată, hârtie de corespondență, hârtie cu antet, hârtie cu tabulatori  
Formate de hârtie acceptate: A3, A4, A4R, B4, B5, B5R  
Greutate acceptată a hârtiei: 60 - 256 g/mp  
Sursă de alimentare electrică: 100-240 V, 50/60 Hz, 1,0 A  
Dimensiuni (l x A x H): 247 x 679 x 1.242 mm  
(atașat dispozitivului: lățime fără tava de documente)  
Greutate: aprox. 40 kg

## Unitate de inserare/ pliere documente J1

(necesită fie dispozitivul de finisare cu capsare AC1, fie dispozitivul de finisare broșuri AC1)  
Număr de tăvi: 1  
Tip de pliere acceptată: pliere în Z, pliere în C  
Tip de hârtie acceptat:  
Unitate de inserare: subțire, simplă, reciclată, colorată, carton, cretată, hârtie de corespondență, hârtie cu antet, hârtie cu tabulatori  
Pliere în Z / pliere în C: subțire, simplă, reciclată, colorată  
Dimensiuni de hârtie acceptate:  
Unitate de inserare: A3, A4, A4R, B4, B5, B5R  
Pliere în Z: A3, A4R, B4  
Pliere în C: A4R  
Greutate acceptată a hârtiei:  
Unitate de inserare: 60 - 256 g/mp  
Pliere în Z / pliere în C: 60 - 105 g/mp  
Capacitate de producție (cu hârtie de 80 g/mp):  
Inserare: 100 de coli  
Pliere în Z: A3, B4: 30 de coli (80 g/mp)  
A4R: 10 coli  
Pliere în C: A4R: 40 de coli (80 g/mp)  
\*Pliere în Z către dispozitivul de finisare cu capsare AC1 sau dispozitivul de finisare broșuri AC1  
Sursă de alimentare electrică: 100-240 V, 50/60 Hz, 1,0 A  
Dimensiuni (l x A x H): 247 x 679 x 1.242 mm (atașată dispozitivului: lățime fără tava de documente)  
Greutate: aprox. 76 kg

## ACCESORII HARDWARE

### Cititoare de carduri

Sunt disponibile diverse cititoare de carduri, de ex., MiCard Plus.  
Contactați biroul local Canon pentru mai multe detalii.  
Cititor de carduri pentru copiere F1  
Accesorii pentru cititorul de carduri pentru copiere-A4  
Panou de control vertical J1  
Tavă utilitară B1  
Kit accesoriu de alimentare hârtie cu tabulatori B1  
Tavă cu decalare F1  
Tastatură numerică A1  
Kit de bățut coilile pentru dispozitivul de finisare A1

### Altele

## OPȚIUNI DE SECURITATE

### Securitatea datelor

Hard disk de 2,5 inch / 250 GB N1  
Hard disk de 2,5 inch / 1 TB P1  
Kit de mirroring de pe HDD J1

## OPȚIUNI PENTRU SISTEM ȘI CONTROLERE

### Accesorii de imprimare

Set de fonturi internaționale PCL A1  
Kit imprimantă PS BC1  
Kit de imprimare coduri de bare D1  
imagePASS-Y3 V1.1

### Imprimare coduri de bare Controler bazat pe Efi-Fiery

Fiery Impose  
Fiery Compose  
Fiery Impose și Compose  
Fiery imageViewer  
Kit HDD amovibil-B6

### Opțiuni pentru controlerul bazat pe Efi-Fiery

### Accesorii de sistem

Kit de interfață serială K3  
Kit NFC E1  
Kit de interfață pentru controlul copierii A1  
Kit de conectare A2 pentru Bluetooth LE

### Accesorii pentru fax

Placă FAX Super G3 A51  
Placă fax Super G3 pentru linia 2 A51  
Kit pentru fax la distanță A1  
Kit de extensie IP FAX B1

## ALTE OPȚIUNI

### Accesorii de accesibilitate

Mâner de acces ADF A1  
Kit de comandă vocală-D1  
Kit de operare vocală-D1

### Cartuș de capsare

Cartuș cu capsare X1  
Cartuș cu capsare Y1

## Software și soluții



## Certificări și compatibilitate



# Canon

Canon Inc.  
canon.com

Canon Europe  
canon-europe.com

Romanian edition  
© Canon Europa N.V., 2020